

LE CINQUE REGOLE PER IL RIENTRO A SCUOLA IN SICUREZZA

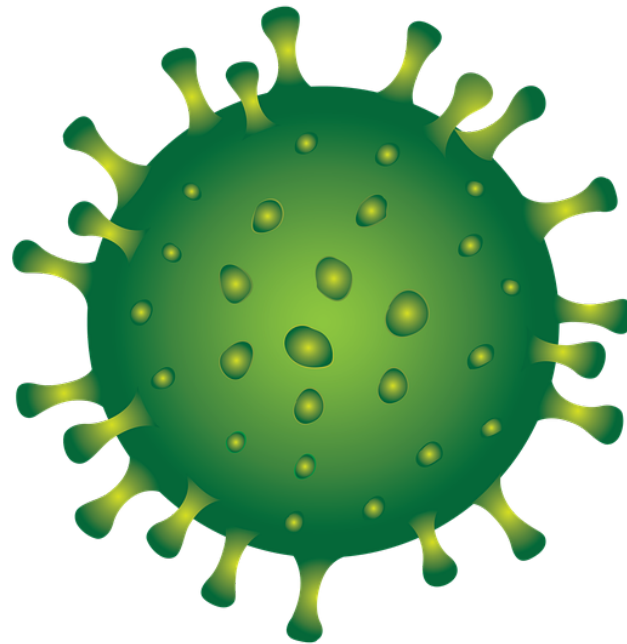


Tratto da sito del Ministero della Salute
e dal D.M. n.39 del 26/08/2020

MATERIALI PRODOTTI A CURA DEL RSPP
Ing. Evelina Iacolina

CORONAVIRUS – COVID_19 – SARS-COV-2

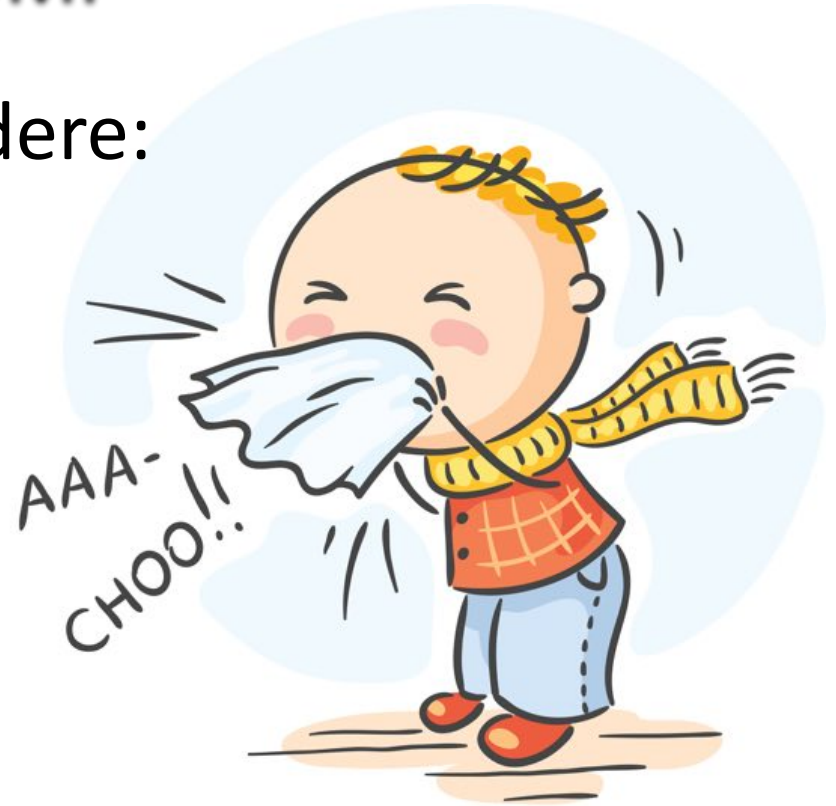
I coronavirus (CoV) sono un'ampia famiglia di virus respiratori che possono causare malattie da lievi a moderate, che durano per un breve periodo di tempo.



SINTOMI

I **sintomi** possono includere:

- naso che cola
- mal di testa
- tosse
- gola infiammata
- febbre
- una sensazione generale di malessere

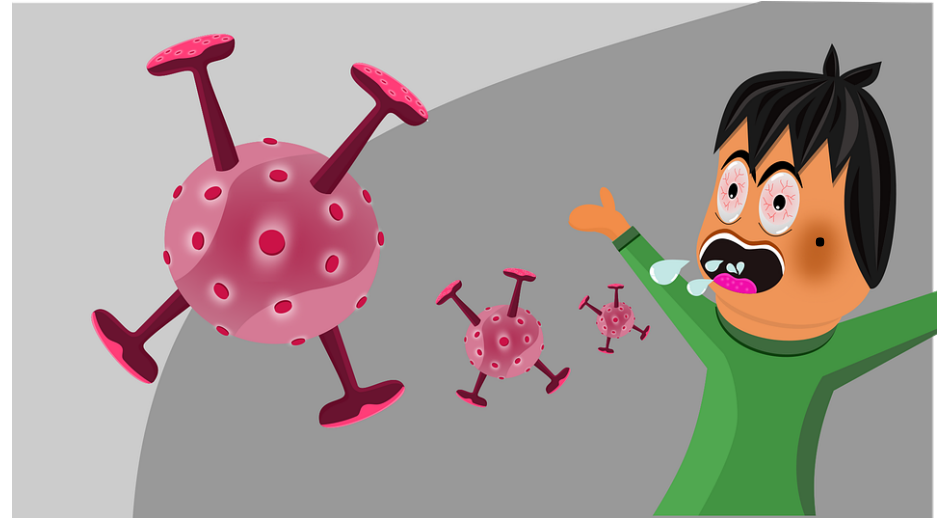


Le persone più anziane, come i nostri nonni, o con malattie cardiache, diabete e tante altre, rischiano gravi complicazioni

TRASMISSIONE

Principalmente la trasmissione avviene con le goccioline del respiro delle persone infette ad esempio tramite:

- ✓ la saliva, tossendo e starnutendo
- ✓ contatti diretti personali
- ✓ le mani, ad esempio usandole contaminate (non ancora lavate) per toccare bocca, naso o occhi



TRASMISSIONE

Le goccioline di respiro con il virus si possono depositare sulle cose e da lì attraverso le mani possono infettarci.

**Quindi è necessario
disinfettare spesso
le mani**



LE CINQUE REGOLE PER IL RIENTRO A SCUOLA IN SICUREZZA

- 1) Se hai sintomi di infezioni respiratorie acute (febbre, tosse, raffreddore) parlane subito con i genitori e **NON** venire a scuola.



Restare a casa
Se malati



LE CINQUE REGOLE PER IL RIENTRO A SCUOLA IN SICUREZZA

2) Quando sei a scuola indossi una mascherina, anche di stoffa, per la protezione del naso e della bocca.



Indossare la
mascherina



Potrai abbassare la mascherina da seduto quando te lo dirà l'insegnante.

Con la mascherina abbassata non devi parlare, tossire o starnutire in quanto manderesti lontano le tue goccioline di respiro.

COME INDOSSARE LA MASCHERINA



REGIONE AUTONOMA
DE SARDEGNA
REGIONE AUTONOMA
DELLA SARDEGNA

COVID19 PREVENZIONE

#FASE2SARDEGNA

‘ Come indossare correttamente
la mascherina. ’



1

Lava le mani
prima di indossare
la mascherina



2

Il lato colorato
va all'esterno,
quello bianco
all'interno



3

Fissa bene
gli elastici
dietro le orecchie
o alla nuca



4

Sistema
la parte metallica
adattandola al naso



5

Adatta
la mascherina
al mento



6

La protezione
è così completa

COME NON INDOSSARE LA MASCHERINA



INDOSSARE CORRETTAMENTE LA MASCHERINA

Indossare la mascherina in modo che arrivi completamente in alto attraverso il naso e fino sotto al mento. Regolare i passanti in modo che sia aderente al viso, senza spazi.

COMPORAMENTI DA EVITARE

NON indossare la mascherina sotto al naso



NON spostare la mascherina sotto il mento appoggiata al collo

NON lasciare il mento esposto



NON indossare la mascherina in modo che copra solo la punta del naso

LE CINQUE REGOLE PER IL RIENTRO A SCUOLA IN SICUREZZA

3) Segui le indicazioni degli insegnanti e rispetta la segnaletica.



Igienizzare o
**Lavarsi le mani
con regolarità**



**Evitare
il contatto**



Mantenere la
distanza di sicurezza
di almeno 1 metro



**Evitare di
toccarsi il viso**



Indossare la
mascherina



**Restare a casa
Se malati**

LE CINQUE REGOLE PER IL RIENTRO A SCUOLA IN SICUREZZA

- 4) Mantieni sempre la distanza di 1 metro, evita gli assembramenti (soprattutto in entrata e uscita) e il contatto fisico con i compagni.



Mantenere la
distanza di sicurezza
di almeno 1 metro



Evitare
il contatto

Quando percorri i
corridoi mantieni
sempre la destra



LE CINQUE REGOLE PER IL RIENTRO A SCUOLA IN SICUREZZA

- 5) Lava frequentemente le mani o usa gli appositi dispenser per tenerle igienizzate; evita di toccarti il viso e la mascherina.

Il gel igienizzante
uccide il virus



Igienizzare o
**Lavarsi le mani
con regolarità**

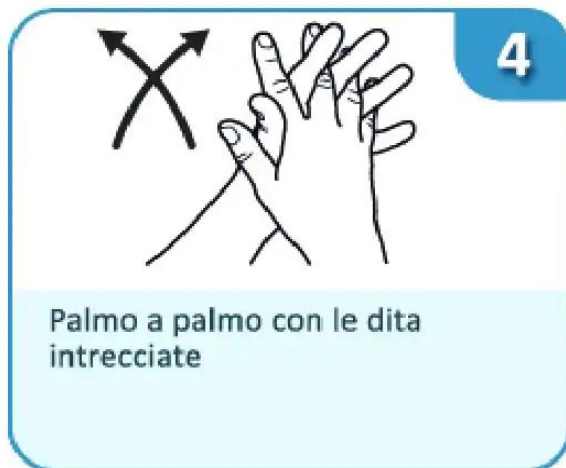
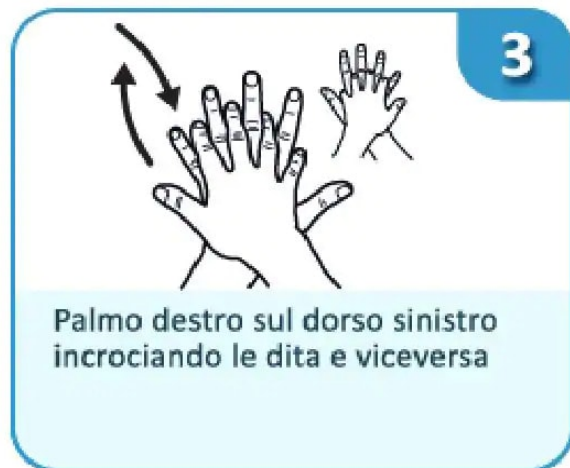
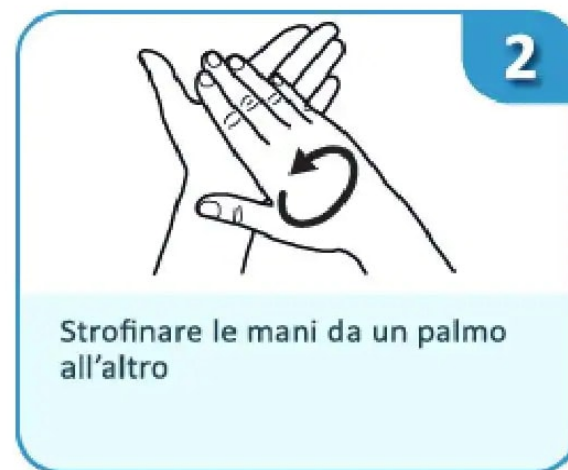


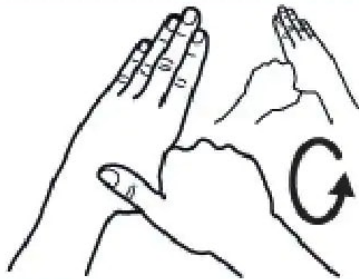
**Evitare di
toccarsi il viso**

Come lavarsi le mani?

Lavare le mani quando sono sporche, oppure utilizzare le salviette monouso

Durata della procedura: 40-60 secondi





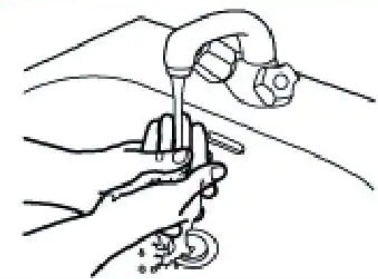
6

Strofinare attraverso rotazione del pollice sinistro sul palmo destro e viceversa



7

Strofinare attraverso rotazione, all'indietro e in avanti con le dita della mano destra sul palmo sinistro e viceversa



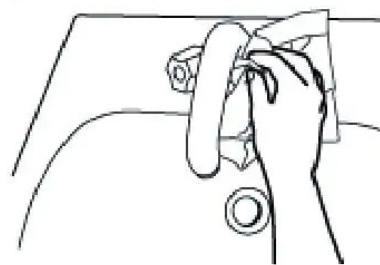
8

Risciacquare le mani con acqua



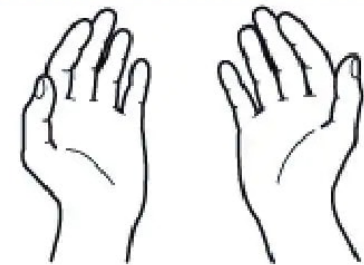
9

Asciugare le mani con una salviettina monouso



10

Usare la salviettina per chiudere il rubinetto



11

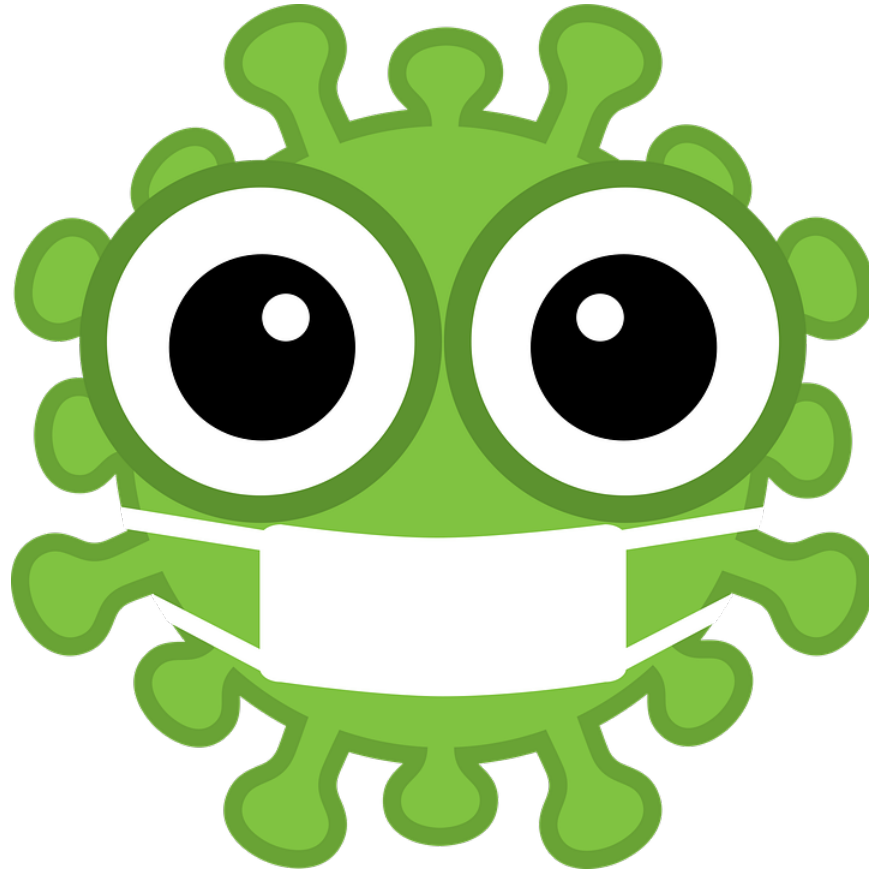
Le mani sono ora pulite

TU PUOI FARE LA PREVENZIONE

Stai sempre attento a come ti comporti a scuola e fuori dalla scuola



FINE



MATERIALI PRODOTTI A CURA DEL RSPP
Ing. Evelina Iacolina